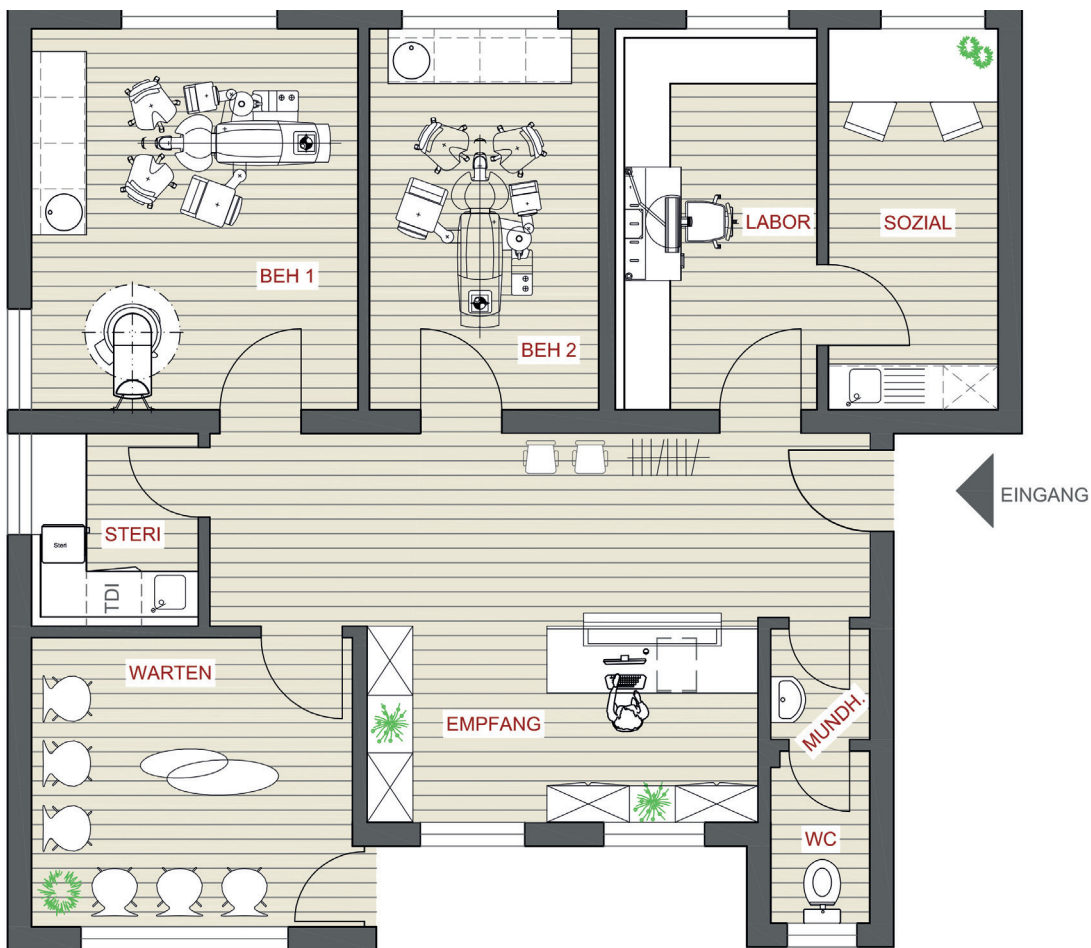


Objekt-Nr.: P1936

Kleinstadt im Main-Tauber-Kreis

- ca. 30 km von Würzburg entfernt
- Praxis zur Abgabe in 2018
- ca. 100 qm
- 2 Behandlungszimmer
- Gemeinde mit ca. 3.500 Einwohner, ohne weitere zahnärztliche Versorgung



Für nähere Informationen stehen wir Ihnen gerne zur Verfügung!
 Ihre Ansprechpartner hierfür sind:

Rainer Marold
 Tel.: 0931 - 90 888 251

Monika Adelhardt
 Tel.: 0931 - 90 888 171

oder per eMail an: praxisboerse@kern-dental.de