

Dentale Adhäsivtechnik

Hintergründe, Applikation und Fehlerquellen

Kursbeschreibung:

- Wie kann ein Composite-Material überhaupt an der Zahnhartsubstanz haften?
- Warum ist die adhäsive Befestigung von Composite-Materialien derart technikintensiv?
- Warum ist es notwendig ein Bonding-Material über einen definierten Zeitraum einwirken zu lassen oder einzumassieren?

Hochwertige nanogefüllte Composites mit herausragenden physikalischen Eigenschaften in Verbindung mit verlässlichen Bonding-Systemen haben die Arbeit von Zahnärzten revolutioniert. Dennoch ist das grundlegende chemische Verständnis der ablaufenden Prozesse während der adhäsiven Befestigung von Composite-Materialien die Basis für langlebige Restaurationen und zufriedene Patienten.

In diesem Vortrag werden sowohl typische Fehlerquellen beim Kleben dargestellt als auch das chemische Basiswissen vermittelt, das maßgeblich zur Vermeidung von anwenderbezogenen Unsicherheiten in der adhäsiven Befestigungstechnik beiträgt.

Weiterhin werden die Unterschiede zwischen Etch& Rinse und Self-Etch Adhäsiv-Systemen sowie deren Vor- und Nachteile dargestellt und die Kompatibilität der Systeme mit licht- dual- und selbsthärtenden Composites erklärt. Zusätzlich werden die in vitro Messungen zu Haftkräften und der Bezug zum klinischen Alltag erläutert.

Zielgruppe:

Zahnärzte, Assistenten, Studenten

WIR FREUEN UNS AUF IHRE ANMELDUNG!

VOCO
DIE DENTALISTEN

W1915

TERMIN

Mittwoch, 09. Oktober 2019
15.00 – 17.00 Uhr
Kern Dental in Würzburg

REFERENT

Dr. Norbert Riedl, Beratzhausen
(in Zusammenarbeit mit
Voco GmbH)

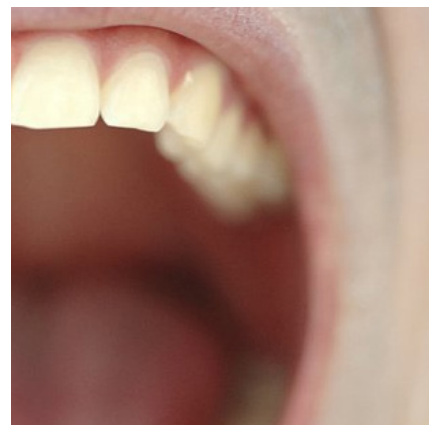
2 PUNKTE

KURSGEBÜHR

69,- EUR*/Teilnehmer
29,- EUR* für Vorbereitungs-
assistenten

2 FORTBILDUNGSPUNKTE

nach den Richtlinien der BZÄK,
DGZMK und KZBV.



> Anton Kern GmbH

Aschaffenburg
Frankfurt
Fulda
Hirschaid
Würzburg

Tel. 09 31 - 90 888 - 0
info@kern-dental.de

www.kern-dental.de