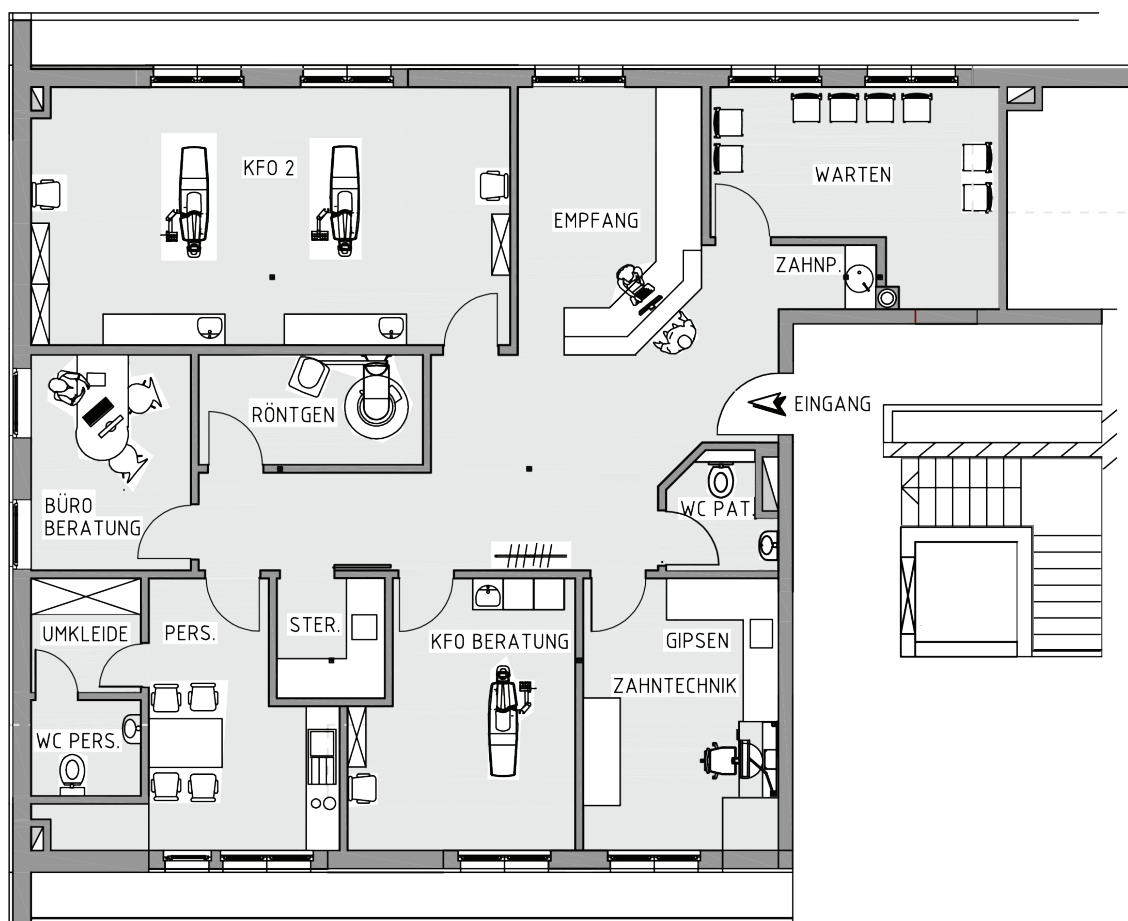


Objekt-Nr.: Z1220

Kieferorthopäde (m/w) gesucht

... für neu zu errichtende Praxis in attraktiver aufstrebender Randgemeinde Würzburgs mit bester Infrastruktur / optimal geeignet für KFO. Die Räume befinden sich in einem anspruchsvollen Geschäftshaus (komplett barrierefrei) im Ortszentrum.

- Ideal zur Neugründung oder als Filiale
- Bezug kurzfristig möglich!



Für nähere Informationen stehen wir Ihnen gerne zur Verfügung!
Ihre Ansprechpartner hierfür sind:

Rainer Marold

Tel.: 0931 - 90 888 251

Monika Adelhardt

Tel.: 0931 - 90 888 171

oder per eMail an: praxisboerse@kern-dental.de