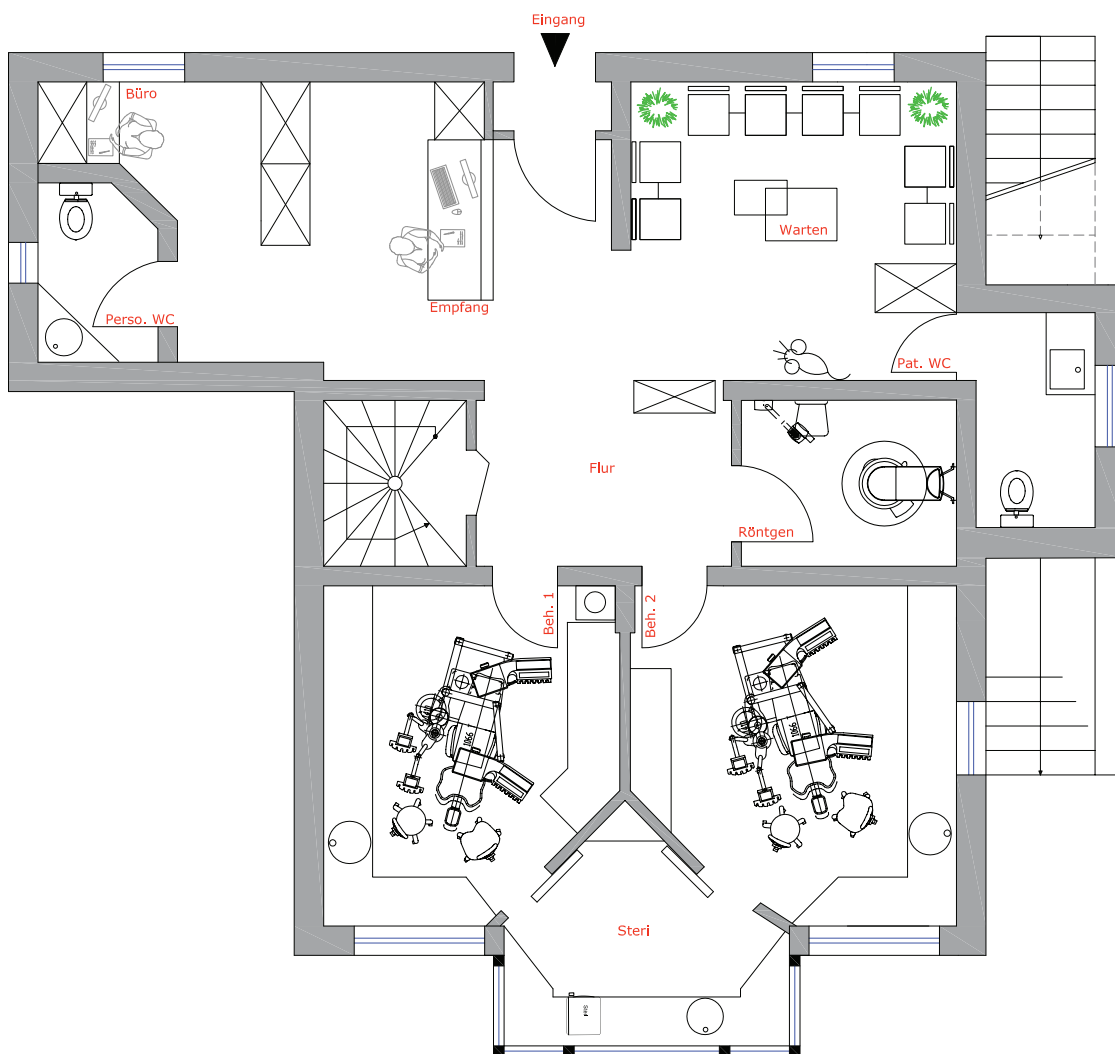


Objekt-Nr.: P1844

Landkreis Ansbach / Mittelfranken

- Nachfolger gesucht für gut eingeführte Zahnarztpraxis
- Einzugsbereich von 1000 - 5000 Einwohner
- Baujahr 2003
- Barrierefrei
- 135 qm Gesamtfläche
- 2 Behandlungszimmer
- KaVo Einheiten ca. 5 Jahre alt



Für nähere Informationen stehen wir Ihnen gerne zur Verfügung!
Ihre Ansprechpartner hierfür sind:

Rainer Marold
Tel.: 0931 - 90 888 251

Monika Adelhardt
Tel.: 0931 - 90 888 171

oder per eMail an: praxisboerse@kern-dental.de