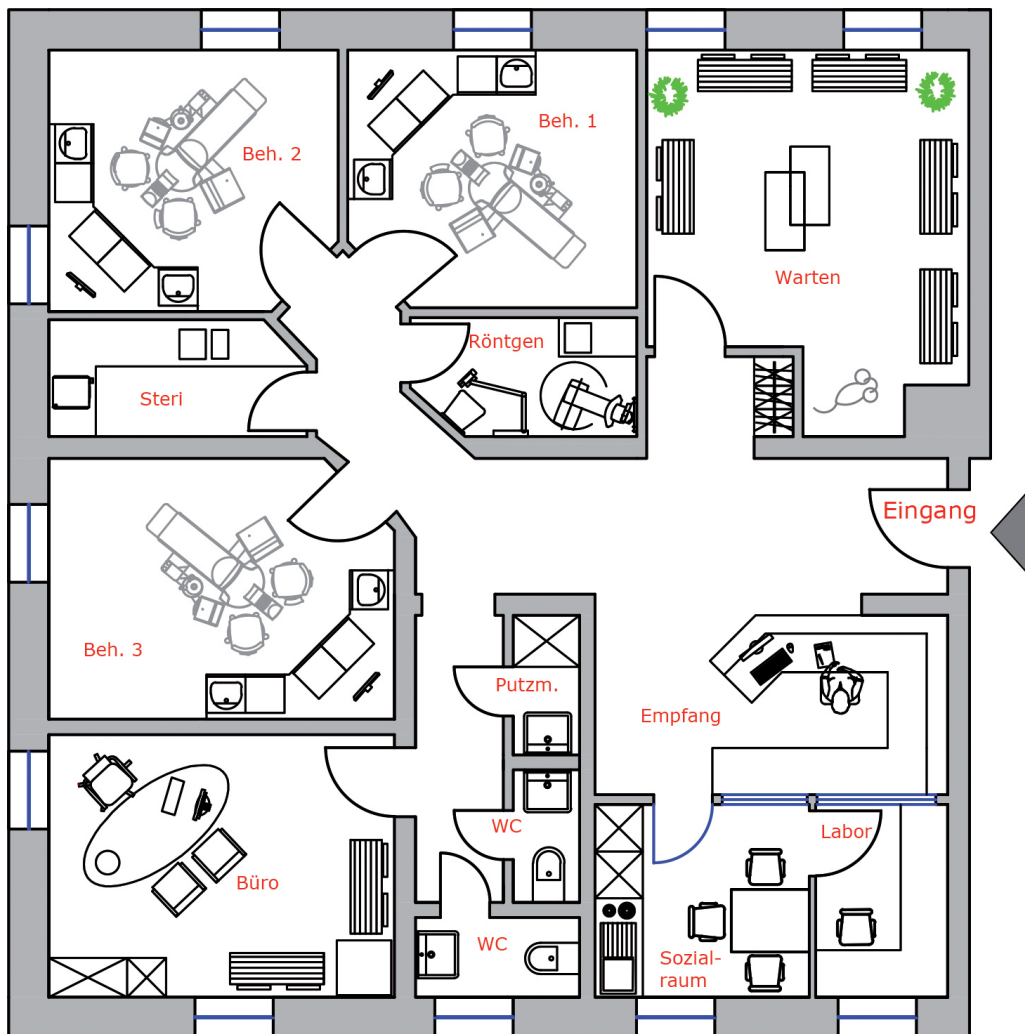


Objekt-Nr.: P1518

Kleinstadt im Landkreis Miltenberg

- Zahnarztpraxis zwischen Wertheim und Klingenberg
- Praxisübernahme 2017
- zentrale Lage in der Orstmitte
- Erweiterungen möglich
- aktuell 3 Behandlungszimmer
- barrierefrei mit Aufzug
- Einzugsbereich von 5000 – 6000 Einw.



Für nähere Informationen stehen wir Ihnen gerne zur Verfügung!
Ihre Ansprechpartner hierfür sind:

Rainer Marold

Tel.: 0931 - 90 888 251

Monika Adelhardt

Tel.: 0931 - 90 888 171

oder per eMail an: praxisboerse@kern-dental.de