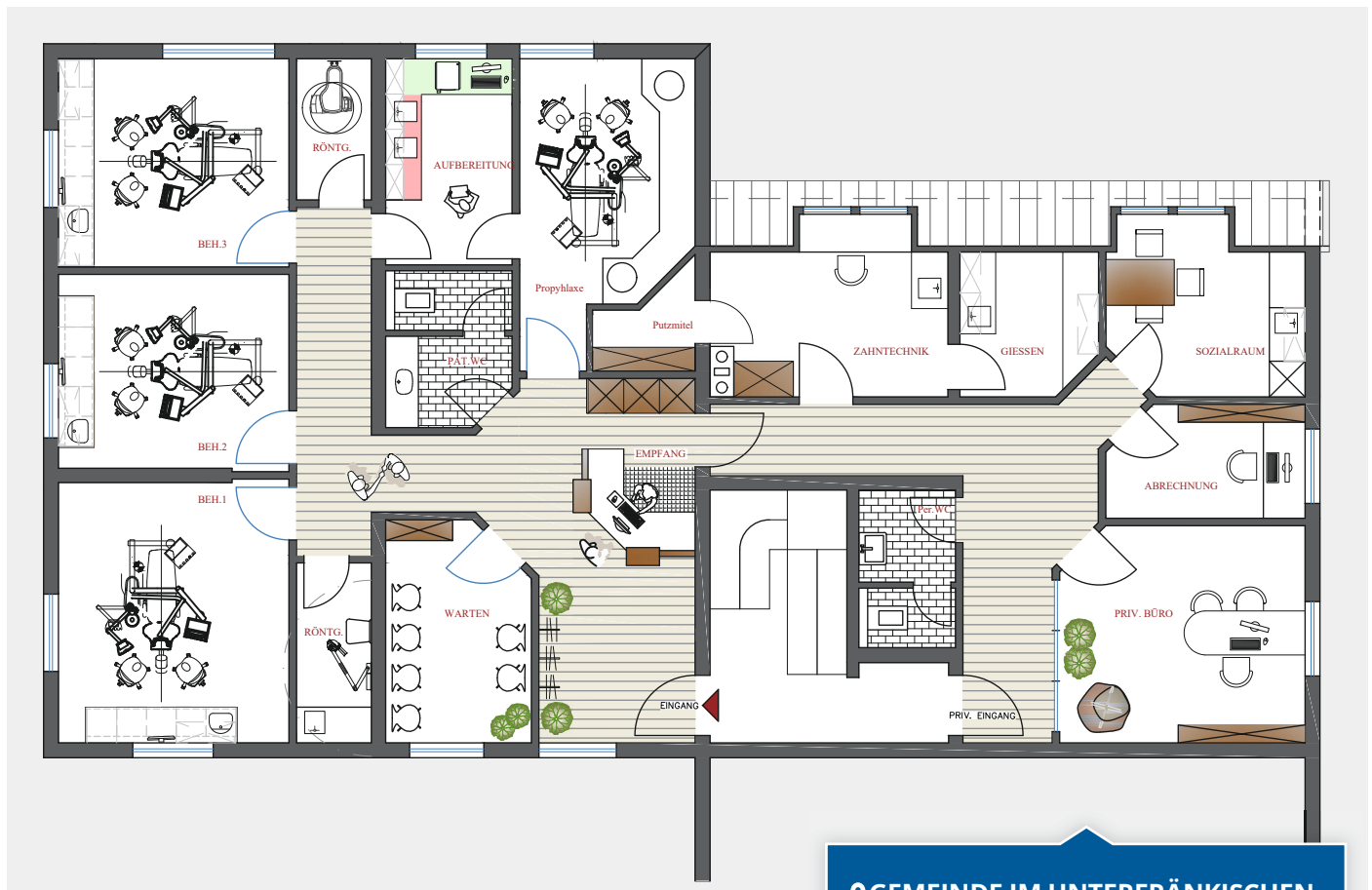


PRAXISBÖRSE – KERN DENTAL

PRAXISABGABE NR. 79279



📍 GEMEINDE IM UNTERFRÄNKISCHEN
LANDKREIS WÜRZBURG

ECKDATEN ZUR PRAXISABGABE

- aus gesundheitlichen Gründen, sofort zur Übergabe
- gut eingeführte Einzelpraxis mit 4 Behandlungszimmer, auch für 2 Behandler geeignet
- Gesamtfläche ca. 190m²
- Gemeinde im Unterfränkischen Landkreis Würzburg, mit über 5.400 Einwohner und nur einer weiteren Zahnarztpraxis im Ort
- im Ort sind alle Soziale Einrichtungen wie z.B.: Kindergarten, Schule, Jugend- und Senioreneinrichtung vorhanden
- durch das stetige Wachsen der Gemeinde ist die Altersstruktur gut verteilt
- Gemeinde befindet sich direkt an der B8 und nur 5 Minuten vom Stadtkern Würzburg entfernt
- zentrale Lage im Ortskern, Parkmöglichkeiten direkt am Gebäude

Für nähere Informationen stehen wir Ihnen gerne zur Verfügung!
Rainer Marold mit Team unter **Telefon: 0931 / 90 888 251** oder
E-Mail: praxisboerse@kern-dental.de